

ただいまキャンペーン実施中！！

期間：7/1～9/末

¥9,500.-



旅行に行きたいけど、介護があるからなあ～

ショートステイの予約が取れない…

急な用事できて自宅で介護ができない…

■ ショートステイ利用料 ■

1泊2日（3食+おやつ）

¥ ~~11,000~~ → ¥9,500 (税込)

※事前に診療情報提供書が必要となります

(介護保険適用外)

- ・送迎応相談・ご利用回数は応相談
- ・ご利用時必要書類あり（申込書・診療情報提供書等）

有料老人ホーム

私の時間

お問い合わせは

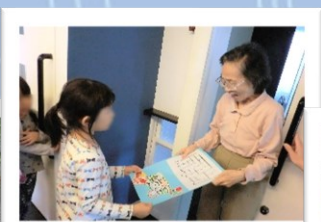
☎ 03-5392-3800

所在地：東京都板橋区小豆沢一丁目12番6号 複合施設『ここから』

運営法人：社会福祉法人ひまわり福祉会

施設URL：<https://www.watashinojikan.jp>



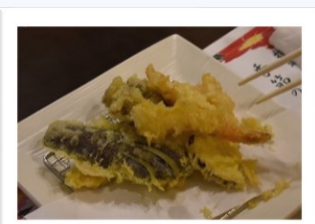
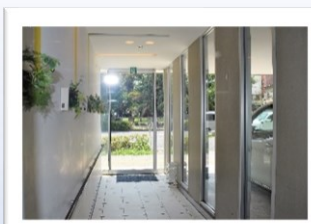


ショートステイのご案内

有料老人ホーム「私の時間」で、
ショートステイ（介護保険外）を利用してみませんか？

- ・ 日頃の在宅介護の疲れを癒したい
- ・ 旅行で家を留守にする
- ・ 介護者が入院をする
- ・ 特別養護老人ホームが空くまでの利用先を探している…

などのご事情や背景をお抱えの皆さま、
ぜひ「私の時間」のショートステイをご活用ください。



「交通のご案内」

【電車をご利用の方】 都営三田線
志村坂上駅から徒歩 5分

【バスをご利用の方】 国際興業バス
(池21) 池袋⇔高島平 志村一里塚からすぐ
(赤53) 赤羽⇔ときわ台 志村一丁目からすぐ

